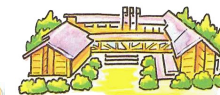




プラザ青空ベビーヨガ講座



【1期5回×3期 受講料1,200円×5回】

※ご不明な点は、スタッフまでお問合せください。

令和3年10月25日最新版

期		I 期		※2期目継続の場合は 10/7までに手続きを お願いします	II 期		III 期	
曜日	教室名	6月	7月		10月	11月	11月	12月
木	10:30~11:30	3	1		7	4		2
		10			14		11	9
		17			21		25	16
		24			28			

青少年交流プラザ
☎088-662-464!



☆天候の良い日は中庭(芝生)で行います。雨天の場合は屋内(第一集会室)で行います。
☆III期は集会室での開催となります。

持ち物

- 動きやすい服装(Gパン・スカート不可)
- コロナ対策としてバスタオル1枚

警報・災害時について

- 教室の開始2時間前に警報(大雨・暴風・大雪)が発令されている場合は休講となります。

受講料・スケジュールについて

- 受講開始後の返金はできません。但し、転勤・出産・本人の傷病の場合は各担当者へお申し出ください。
- 定員に空きのある場合は、教室間の移動ができます。
- 受講料領収書は大切に保管してください。再発行はできません。

その他

- 荷物・貴重品は各自責任をもって管理してください。紛失・破損の責任は一切負いませんので、予めご了承ください。
- 妊娠された場合は必ずお申し出ください。
- 教室中および通常経路による開催地までの往復中のケガについては、損害保険に加入しております。発生した場合は速やかに担当者までご連絡ください。
- 荒天時、の開講状況は右下のQRコードが公社HPでご確認ください。

お願い

※以下の場合には受講をご遠慮ください

- 授乳・食事直後
- 予防接種後48時間以内
- 37.5℃以上熱がある時(解熱後24時間以内)
- 湿疹が化膿しているとき

●教室開始10分前には集合してください。

●お母さん、お子さんの体調がすぐれない時

